

Wir begleiten  
Ihre erfolgreiche  
Getränkeherstellung

**SCHLISSMANN  
SCHWÄBISCH HALL**



Tel. 07 91 - 9 71 91-0 • Fax 9 71 91-25  
C. Schliessmann Kellerei-Chemie GmbH & Co.KG  
Auwiesenstr. 5 • D-74523 Schwäbisch Hall

Getränkeanalytik

## Magnetrührer

Stand 10\_2012

Seite 1/1

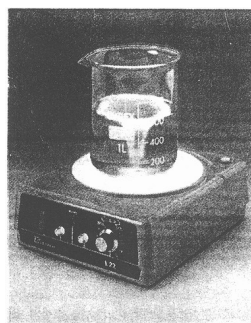
### Mini-Magnetrührer

- elektronisch geregelter Motor mit stufenlos einstellbarer Drehzahl
- Aufstellfläche aus Glas
- Abmessungen (BxTxH): 130x135x50 mm
- Durchmesser Aufstellfläche: 110 mm
- Rührmenge (Wasser): 0,8 Liter
- inklusive zwei Magnetstiften und Greifer



### Magnetrührer mit Heizfunktion RH basic 2

- Edelstahlheizplatte
- Abmessungen (BxTxH): 168x220x105 mm
- Durchmesser Aufstellfläche: 125 mm
- Rührmenge (Wasser): 10 Liter
- Heizleistung: 400 W



### Leucht-Magnetrührer

- Robuster Magnetrührer mit Beleuchtung für die Analysenmethoden nach Dr. Rebelein und andere Titrations. Dieser Leucht-Magnetrührer erlaubt das Rühren von Flüssigkeiten in Bechergläsern, Erlenmeyerkolben und anderen Gefäßen mit flachem Boden bei gleichzeitiger Beleuchtung von unten.
- Zwei Tageslicht-Gasentladungsröhren (4 W) in Verbindung mit einer Milchglasscheibe beleuchten die gerührte Flüssigkeit. Dies ermöglicht die genaue Erkennung des Farbumschlagpunktes bei der Titration.
- Das Gehäuse und die spritzwassergeschützte Kontroll- und Bedientafel bestehen aus einer robusten Gußaluminiumlegierung.
- Abmessungen (BxTxH): 200x85x260 mm
- Durchmesser Aufstellfläche: 125 mm
- Rührgeschwindigkeit: stufenlos 0-1200 Upm